

daylight no. 2 rund

datenrichtlinien

produktion fernost ab auflage 500 stück



graphic arts
felix-wankel-straße 7
gewerbegebiet schwabbach-nord
d - 74626 bretzfeld

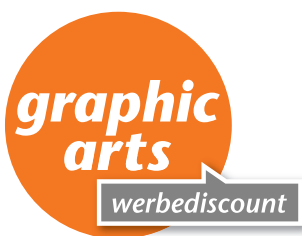
telefon +49 (0)79 46 9 49 91-0
telefax +49 (0)79 46 9 49 91-11
shop@einwegkamas.net
www.einwegkamas.net

einwegkamas
mehrwegkamas
hochzeitskamas
unterwasserkamas

daylight no. 2 rund

datenrichtlinien

produktion fernost ab auflage 500 stück



graphic arts
felix-wankel-straÙe 7
gewerbegebiet schwabbach-nord
d - 74626 bretzfeld

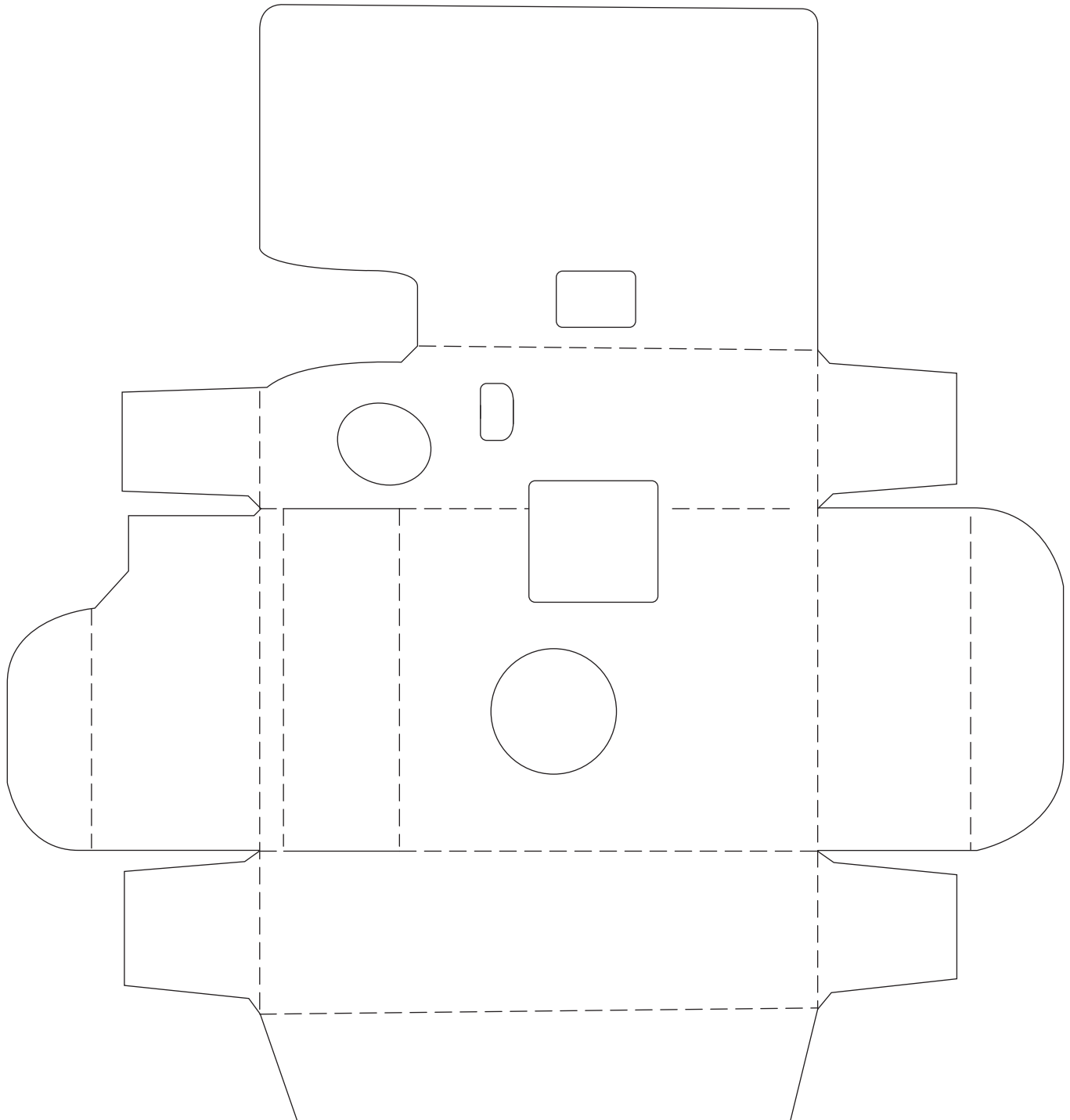
telefon +49 (0)79 46 9 49 91-0
telefax +49 (0)79 46 9 49 91-11
shop@einwegkamas.net
www.einwegkamas.net

einwegkamas
mehrwegkamas
hochzeitskamas
unterwasserkamas

daylight no.2 rund

datenrichtlinien

produktion fernost ab auflage 500 stück



graphic arts
felix-wankel-straße 7
gewerbegebiet schwabbach-nord
d - 74626 bretzfeld

telefon +49 (0)79 46 9 49 91-0
telefax +49 (0)79 46 9 49 91-11
shop@einwegkamas.net
www.einwegkamas.net

einwegkamas
mehrwegkamas
hochzeitskamas
unterwasserkamas

daylight no. 2 rund

datenrichtlinien

produktion fernost ab auflage 500 stück

Achten Sie auf:

Beschnittzugabe:

Alle grafische Elemente (Logos, Bilder etc.) müssen mindestens 3 mm über die Stanzlinie (schwarz) hinausgehen.

Layout:

Die Umverpackung der Kamera kann frei gestaltet werden. Die Abmessungen der Layoutdatei dürfen dabei nicht verändert werden, die schwarze Linie auf der Formatbegrenzung darf nicht aus der Datei entfernt werden.

Farben:

Alle grafische Elemente (Logos, Bilder etc.) müssen im Farbmodus CMYK angelegt sein (keine RGB-Farben etc.). Sonderfarben sind als Volltonfarbe anzulegen (nur bei entsprechendem Auftrag). Bilder sollten im Endformat eine Auflösung von mindestens 300 dpi haben.

Stanzlinien:

Die schwarze Linie dient nur zur Orientierung während der Gestaltungsphase. Die grauen Felder (sofern in der Gestaltungsvorlage vorhanden) werden ausgestanzt und sind nicht als Gestaltungsfläche nutzbar, beachten Sie aber bitte, dass diese Fenster für z.B. Sucher oder Objektiv dennoch bedruckt werden müssen. Die Stanzlinien inkl. der grauen Felder müssen vor der Erstellung der eigentlichen Druckdatei aus dem Layout entfernt werden.

Druckdaten:

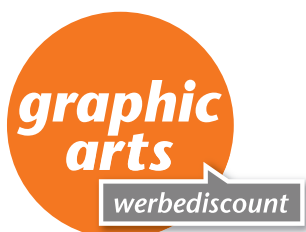
Für die Produktion Ihrer Einwegkamera werden 2 PDF-Dateien benötigt. Schreiben Sie die erste PDF inkl. der Stanzlinien (Distillereinstellung "Bildschirm" ist ausreichend). Die eigentliche Druckdatei, das zweite PDF, muss in ausreichender Auflösung (Distillereinstellung "Druck") ohne Stanzlinien erzeugt werden.

Datenversand:

Senden Sie beide PDF-Dateien via E-Mail unter Angabe Ihrer Bestellnummer im E-Mail-Betreff an daten@einwegkamas.net

Für den Fall, dass wir die Gestaltung übernehmen sollen:

Wir benötigen die gewünschten Bild- und/oder Grafikelemente als reprofähige Vorlagen wie Fotos, Dias, Briefköpfe, usw. (je besser die Vorlage, desto besser der Druck). Bilder sollten im Endformat eine Auflösung von mindestens 300 dpi haben.



graphic arts
felix-wankel-straße 7
gewerbegebiet schwabbach-nord
d - 74626 bretzelfeld

telefon +49 (0)79 46 9 49 91-0
telefax +49 (0)79 46 9 49 91-11
shop@einwegkamas.net
www.einwegkamas.net

einwegkamas
mehrwegkamas
hochzeitskamas
unterwasserkamas